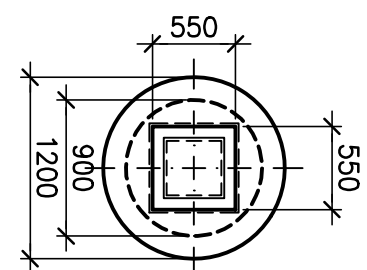
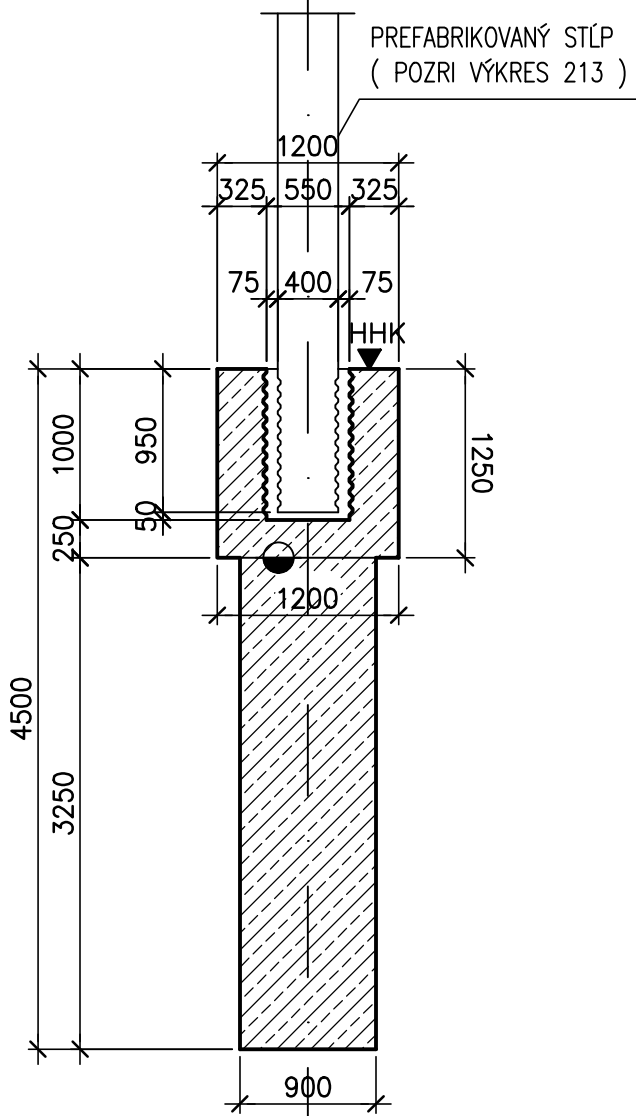


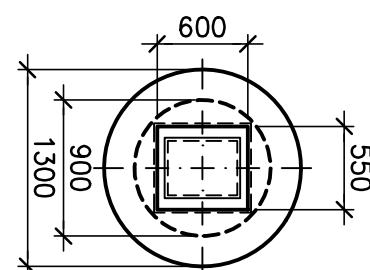
PILOTA S HLAVICOU P1/H1
 Ø 1:50
 – PILOTA S KALICHOM PRE STÉP 400/400



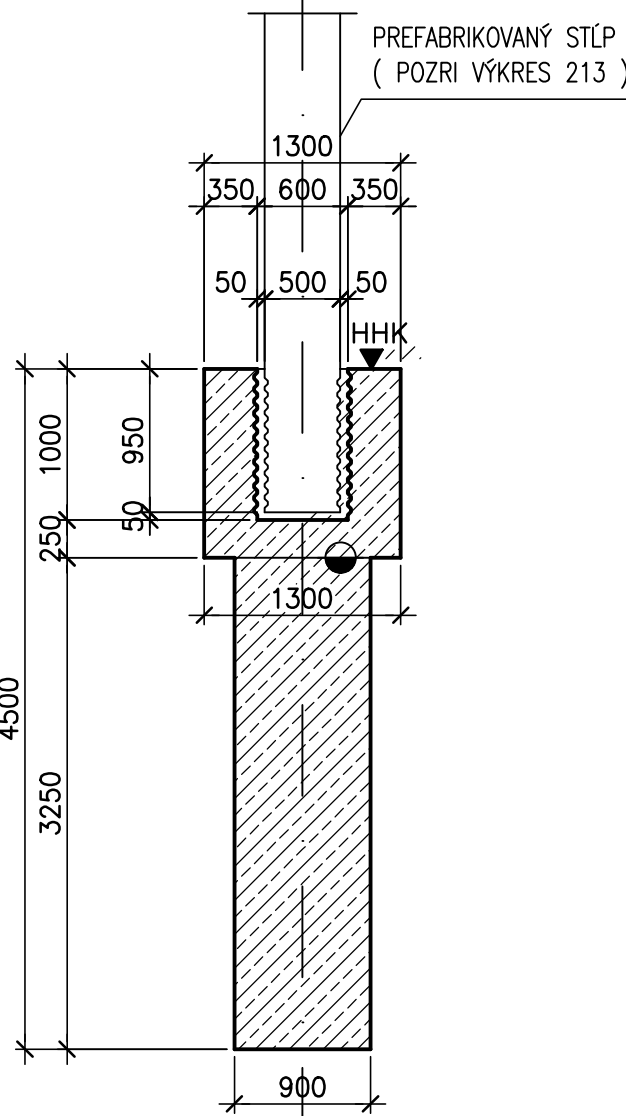
→ **PILÓTA S HLAVICOU P1/H1**



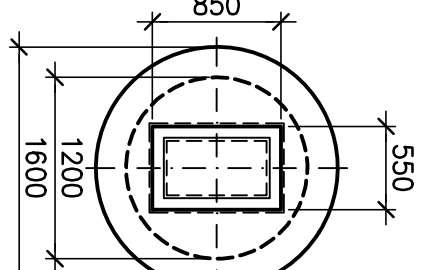
PILOTA S HLAVICOU P2/H2
 P 1:50
 - PILOTA S KALICHOM PRE STĚP 500/400



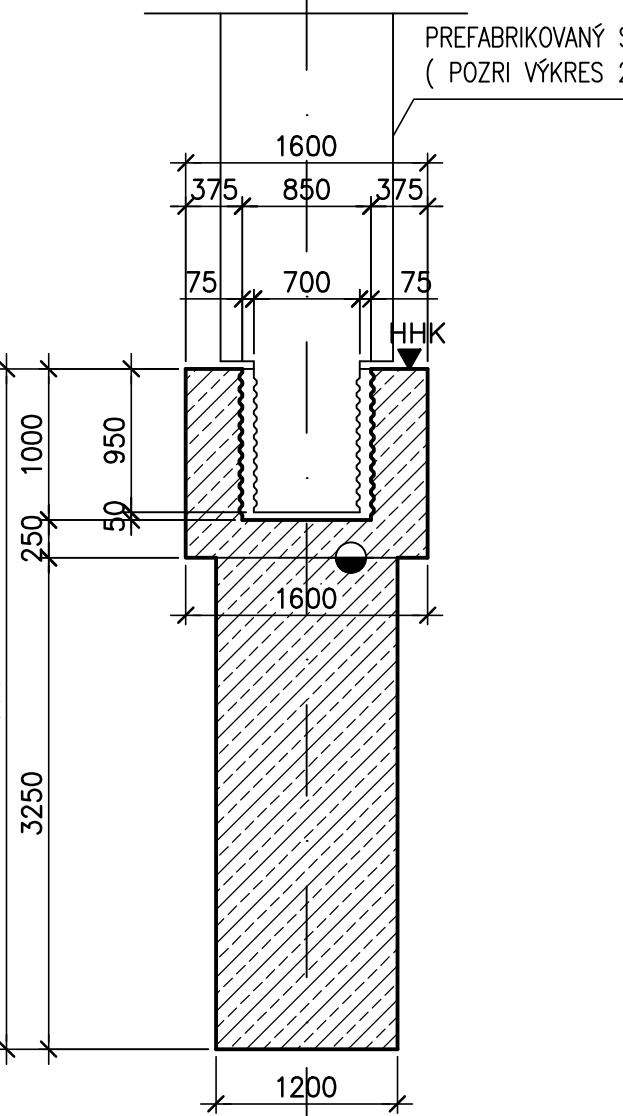
↳ PILÓTA S HLAVICOU P2/H2



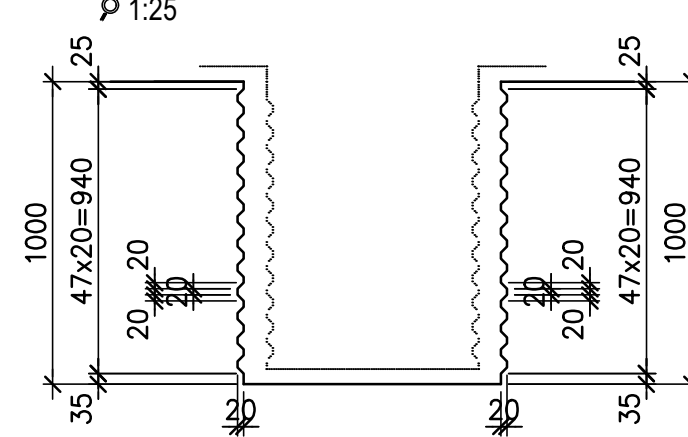
PILOTA S HLAVICOU P3/H3
 P 1:50
 - PILOTA S KALICHOM PRE STĚPY 1140/400



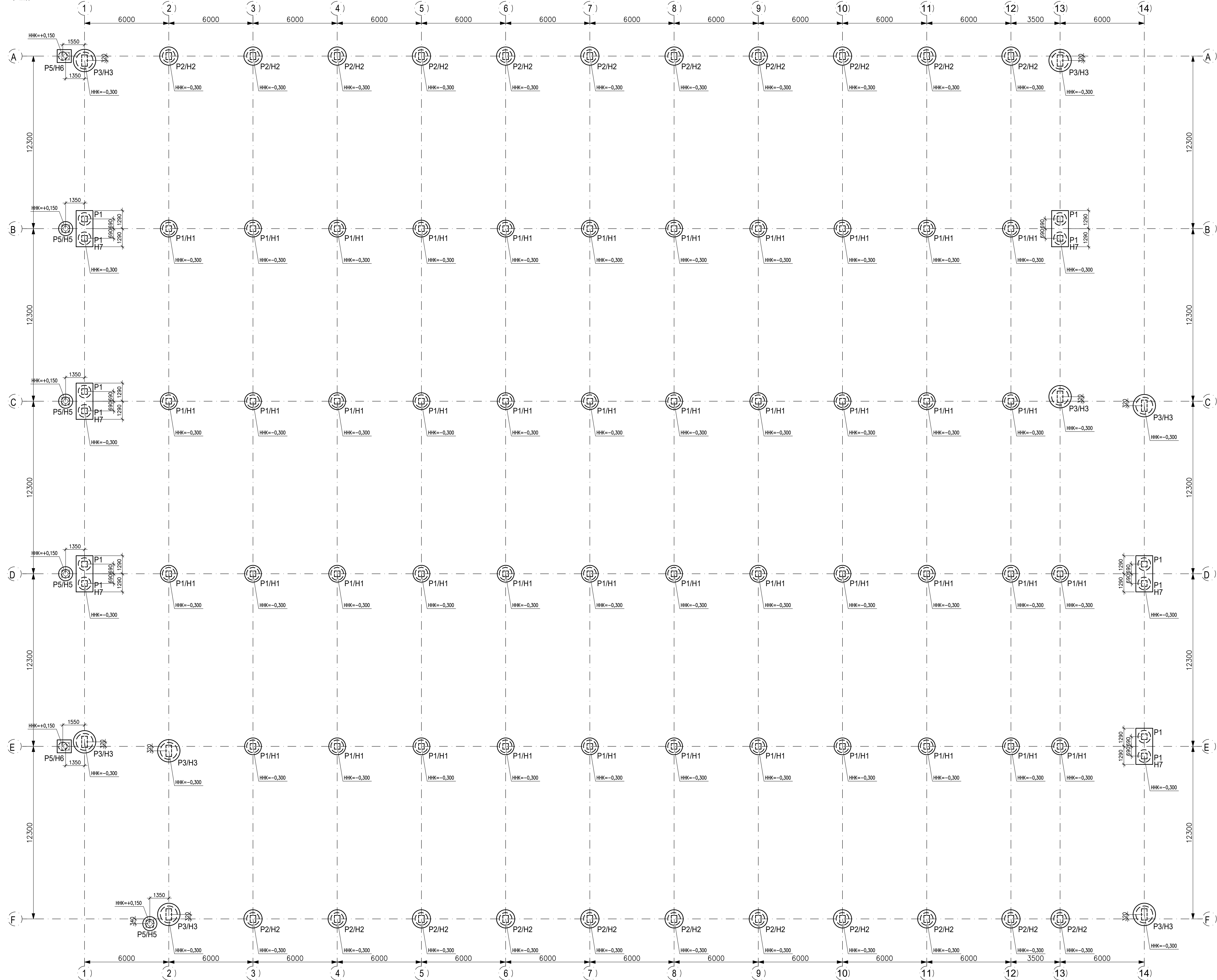
!→ PILÓTA S HLAVICOU P3/H3



DETAIL ZAZUBENIA KALICHOV
S HLBKOU 1000 MM



PÔDORYS PILÓTOVÝCH ZÁKLADOV


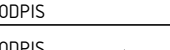


 POZNÁMKY:

- PODOBRYSNÁ ODCHÝLKA POLOHY PÍLOTY NESMIE PRESIAHNÚť HODNOTU $\pm 0,075d$
- PODOBRYSNÁ ODCHÝLKA POLOHY KALICHA NESMIE PRESIAHNÚť HODNOTU $\pm 2,5$ CM
- PRI VRTANÍ PÍLOTY JE POTREBNÉ OVEROVAť ZHODU S IGHF, PÁTA PÍLOTÁ MÁ BYť V ZEMNE TREDY G3.
V PRÍPADE NEZROVNALOSTI JE POTREBNÉ KONTAKTOVAť PROJEKTANTA.
- POD HLAVICE JE POTREBNÉ UROBIť DOSKU Z PODKLADNEHO BETÓNU HRúbKY 10 CM, ALTERNATÍVE JE MOŽNÉ DOSKU VYUŠť SPOLU S HLAVICOU.

Číslo	Text změny - odůvodnění	Datum	Podpis
A			
B			
C			

[illegible]

PREZIDENT SPRÁVOVATELŮ ČESKÉ 	ODPOVĚDNÝ ZA KOMPETENCI AVALA JEŠTĚ JE BASTARDA PROSTĚ PROJEKTOVAT		NO. ANDEI. PARABIAN	POSP.		
	KONTROLA ANTONIUS ENRIQUE		NO. ANDEI. PARABIAN NO. ANDEI. PARABIAN NO. ANDEI. PARABIAN	POSP. POSP. POSP.		
ČÍSLO DOKUMENTU	ENRIQUE DÍLO PŘEDLOŽIL MISTRHOVAJE JE ŠEDÝ LÉVÝ OKRAJ					1111
D VÝKRESY A PLOŠNOSTI OBJEKTŮ						
OBJEKT	GARÁŽE PARCIÁLNÝCH TROLEJBUSŮ					
ČÍSLO OBJEKTU	200 STATIKA					
NÁZEV PRŮJEDY	VÝKRES TVARU - PILOTY					